

# FLODA

## (PL) INSTRUKCJA MONTAŻU I WSKAZÓWKI DOTYCZĄCE BEZPIECZEŃSTWA

Nim przystąpisz do pracy, potrzebujesz:

próbnik napięcia,

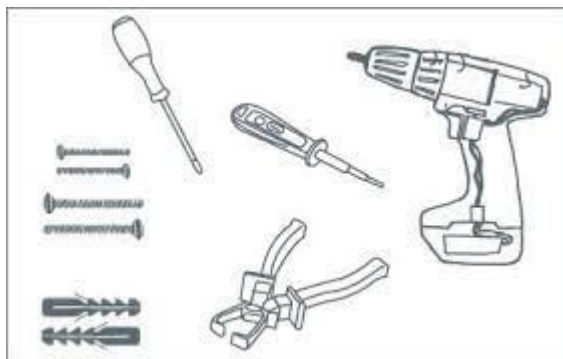
obcęgi, obieraczki do izolacji,

śrubokręt,

śruby i kołki,

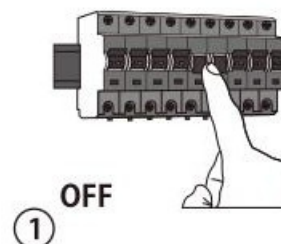
wkrętarka udarowa,

ewentualnie wiertarka.



### Krok 1. Wyłącz bezpieczniki

Przed przystąpieniem do montażu należy w pierwszej kolejności wyłączyć bezpiecznik odpowiedzialny za dany przewód i dla bezpieczeństwa sprawdzić raz jeszcze próbnikiem, czy prąd nie przepływa przy przewodach fazowych.



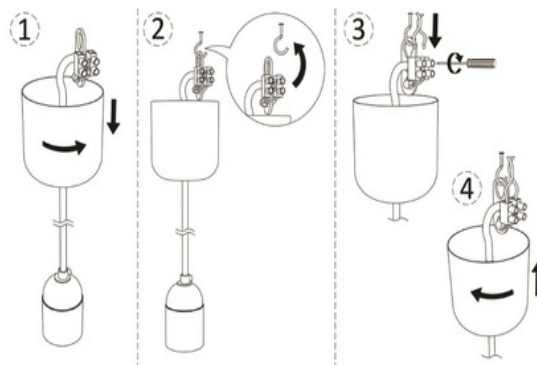
### Krok 2. Trasowanie otworów montażowych

Przyłóż podsufitkę do sufitu i zaznacz za pomocą ołówka miejsce/miejsca, w których będziesz musiał wywiercić otwór/otwory. Niektóre lampy będą potrzebowały do zamontowania hak. Nie jest on elementem zestawu. Możesz go jednak zakupić w każdym sklepie z artykułami budowlanymi. W przypadku podsufitek o dużych gabarytach, montowanych w dwu lub więcej punktach, natrąsuj na powierzchni sufitu linie o długości rozstawu otworów montażowych za pomocą ołówka. Na końcach natrąsowanej linii można dokonać pomiarów do ściany by sprawdzić równoległość. Zmierz rozstaw otworów i przenieś je na powstałą linię. W zaznaczonych miejscach nawierć otwory pod kołki rozporowe i umieść w nich kołki.

### Krok 3. Podłącz przewody do lampy wiszącej

Kolejnym etapem jest podłączenie przewodów za pomocą kostki. Kostka elektryczna to niewielki plastikowy element, za pomocą którego łączymy 2 przewody elektryczne. Kostka ma 2 lub 3 otwory na przewody. Na pewno będzie tam miejsce na przewód fazowy = L (czarny lub brązowy), przewód zerowy = N (niebieski). Czasami jest również otwór na przewód ochronny = PE (zielony/żółty). Po włożeniu przewodów do kostki dokręć śruby śrubokrętem lub w przypadku złączek typu Vago wsuń w nie końcówki przewodów. Podsufitki mocowane na haku posiadają plastikowy, trzyotworowy uchwyt do przeplecenia przewodu i zawieszenia na haku.

Jeśli lampa wyposażona jest w stalową linkę, to linka mocowana jest na haku. Nadmiar przewodu można umieścić w podsufitce.

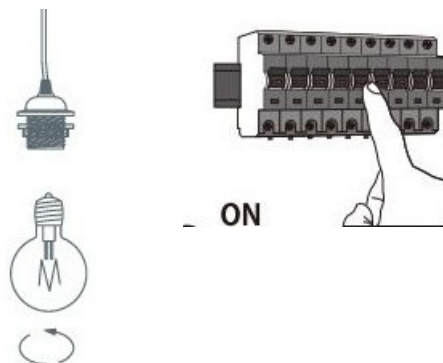


#### Krok 4. Zamontuj lampę wiszącą

Zamontuj lampę do sufitu. W tym celu przyłóż lampę do wcześniej wywierconych otworów, schowaj wystające przewody i w każdy przygotowany wcześniej otwór wkręć śrubę i nakręć zaślepkę maskującą. W przypadku podsufitki na haku poluzuj wkręt dociskający przewód i podciągnij podsufitkę maksymalnie do sufitu na naprężonym przewodzie. Naprężony przewód zablokuj wkrętem blokady.

#### Krok 5. Wkręć żarówkę

Po podłączeniu wszystkich przewodów możesz ponownie włączyć bezpiecznik i sprawdzić, czy lampa działa prawidłowo, ale zanim to zrobisz, musisz wkręcić żarówkę. Często źródło światła nie jest dostarczane w komplecie. Odpowiednie źródła światła dostępne są na naszej stronie internetowej. Teraz tylko pozostaje cieszyć się z nowego nabytku!



Jeśli masz pytania, prosimy o kontakt z naszym Działem Obsługi Klienta. Dział Obsługi Klienta jest do Twojej dyspozycji od poniedziałku do piątku od 10:00 do 18:00.

Skontaktuj się z nami:

Email: [info@floga.eu](mailto:info@floga.eu)  
Telefon: +48 535 323 311  
663 867 465

Godziny otwarcia:

poniedziałek - piątek: 10:00 - 18:00  
sobota i niedziela: zamknięte